

## Profilsystem

- ☐ Schiebe-System
- ☐ unten gelagertes Schiebe-System
- ☐ nach Wunsch links und/oder rechts öffnend
- ☐ schmale Ansichtsbreiten
- ☐ Öffnungsarten: 2- oder 3-spurig mit bis zu 6 beweglichen Flügel
- ☐ max. Fensterflügelhöhe: 3.000 mm
- ☐ Bautiefe: 2-spurig 65 / 40 mm, 3-spurig 115 / 40 mm

## Beschlagstechnik

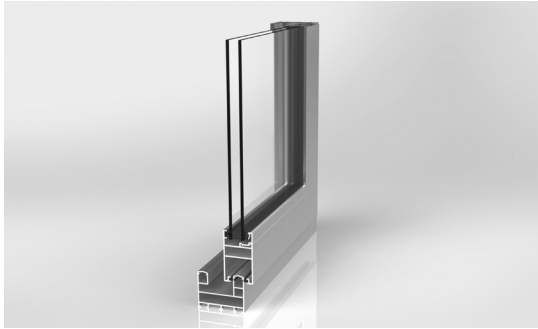
- ☐ Alle Beschlagsteile liegen verdeckt in den Profilen angeordnet
- ☐ wartungsarme, nichtrostende und fehlbedienungsichere Beschlagteile
- ☐ Mitnehmerfunktion beim Schließen des Schiebeflügels
- ☐ Verriegelung von innen und/oder aussen möglich

## Laufwerk

- ☐ kugelgelagert und geräuschhemmende Laufrollen mit verschleiß-, und wartungsarmen Laufflächen
- ☐ 180 kg/Flügel (maximales Flügelgewicht)

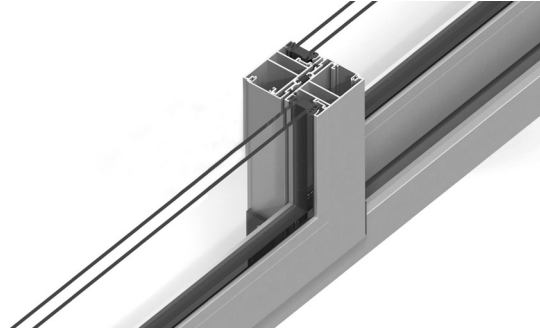
## Verglasung

- ☐ Glasstärken bis 20 mm möglich



#### Profil

Ungedämmtes Aluminium-Schiebe-System.



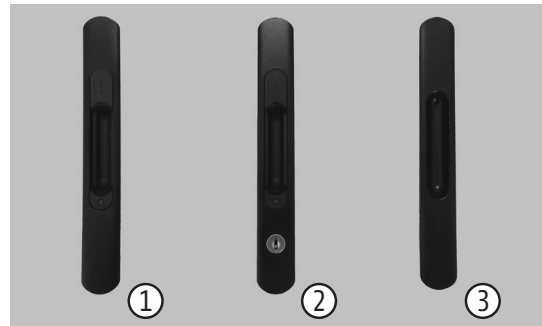
#### Vertikaler Rahmen

Erhöhte Schlagregen- und Winddichtigkeit durch drei Dichtebenen im Labyrinthbereich.



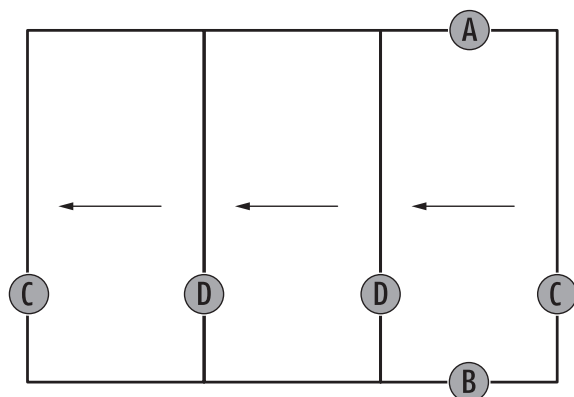
#### Design

Geringe Ansichtsbreiten aller Profile sorgen für eine homogene Optik.



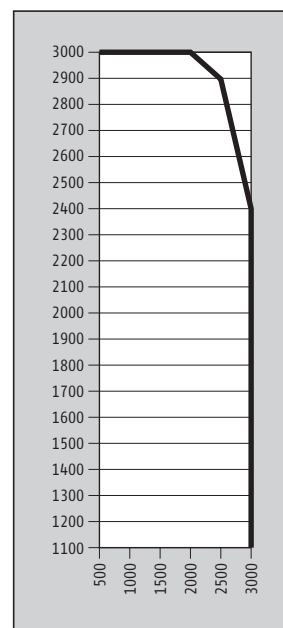
#### Griffe

1. Verriegelung innen
2. Verriegelung innen mit Schloss
3. Muschelgriff aussen



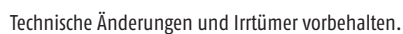
Details bei ungerader Flügelaufteilung in einer Richtung

Flügelgrößendiagramm



Sondergrößen auf Anfrage

Ref.	Schnitt	Bezeichnung	Seite
B	SF42-001	Vertikal-Schnitt, Bodenschiene, 2-Spurig	4
A	SF42-002	Vertikal-Schnitt, Deckenschiene, 2-Spurig	4
B	SF42-003	Vertikal-Schnitt, Bodenschiene, 3-Spurig	4
A	SF42-004	Vertikal-Schnitt, Deckenschiene, 3-Spurig	4
C	SF42-101	Horizontal-Schnitt, seitlicher Wandanschluss, 2-Spurig / links	5
C	SF42-105	Horizontal-Schnitt, seitlicher Wandanschluss, 2-Spurig / rechts	5
C	SF42-102	Horizontal-Schnitt, seitlicher Wandanschluss, 3-Spurig / links	5
C	SF42-104	Horizontal-Schnitt, seitlicher Wandanschluss, 3-Spurig / rechts	5
D	SF42-103	Horizontal-Schnitt, Flügel-Flügel	6
D	SF42-106	Horizontal-Schnitt, Flügel-Flügel, auf einer Spur	6



<p><b>C</b> <b>AUSSEN</b></p> <p><b>INNEN</b></p>	<p><b>C</b> <b>AUSSEN</b></p> <p><b>INNEN</b></p>
<p>Bezeichnung: Horizontal-Schnitt, seitlicher Wandanschluss, 2-Spurig / links</p>	<p>Bezeichnung: Horizontal-Schnitt, seitlicher Wandanschluss, 2-Spurig / rechts</p>
<p>System: SF42 Detail-Nr.: SF42-101</p>	<p>System: SF42 Detail-Nr.: SF42-105</p>
<p><b>C</b> <b>AUSSEN</b></p> <p><b>INNEN</b></p>	<p><b>C</b> <b>AUSSEN</b></p> <p><b>INNEN</b></p>
<p>Bezeichnung: Horizontal-Schnitt, seitlicher Wandanschluss, 3-Spurig / links</p>	<p>Bezeichnung: Horizontal-Schnitt, seitlicher Wandanschluss, 3-Spurig / rechts</p>
<p>System: SF42 Detail-Nr.: SF42-102</p>	<p>System: SF42 Detail-Nr.: SF42-104</p>

<div><div>D</div><div>AUSSEN</div><div></div><div>INNEN</div></div> <div><div>Bezeichnung: Horizontal-Schnitt, Flügel-Flügel</div><div>System: SF42 Detail-Nr.: SF42-103</div></div>		<div><div>D</div><div>AUSSEN</div><div></div><div>INNEN</div></div> <div><div>Bezeichnung: Horizontal-Schnitt, Flügel-Flügel, auf einer Spur</div><div>System: SF42 Detail-Nr.: SF42-106</div></div>	